

MS 670

Das Beste für Reifenspezialisten



- 30" Reifenmontiermaschine mit Zentralspannung
- G-Frame Stabilität
- Einfach und zuverlässig
- Side Lift NG
- Hebellose Montage (TLL)
- Ergo Control Reifenabdrücker
- Assistenz-Säule

Auf einen Blick

Hebelloses

Montagesystem TLL

- Der autom. Montagekopf TLL für die hebellose Montage ermöglicht eine exakte Positionierung am Reifenwulst

Aufbewahrungsfächer

- Ablage für Werkzeug, Ventile ...

Befüllhilfe für Tubeless-Reifen

- optionaler Booster für schnellen Wulstsitz

Zentrales Aufspannen

- Schnelle und einfache Verriegelung
- Direkter Zugang zum Rad ohne störenden Drehteller

Sanftanlauf

- Feinfühliges Steuern der Drehgeschwindigkeit

Assistenz-Säule

- Assistenz-Säule mit unabhängigen Druckpunkten

Zwei Horizontalarme

- Arbeiten mit fast allen Reifengrößen

Reifenabdrücker: Ergo Control (Patent angemeldet)

- Schnelle und einfache Handhabung
- Sicherheit
- Ergonomisch
- Komplette Kontrolle
- Schont Felge und Reifen

Side Lift NG

- Kraftsparend
- Für Räder bis 80 kg
- Integriertes Rollenbett



MS 670

Reifenmontiermaschine mit Zentralspannung

Die Reifenmontiermaschine MS 670 eignet sich für Werkstätten mit hohem Auftragsvolumen und bietet alle Funktionen und Anwendervorteile mit einem Maximum an Komfort um den perfekten und mühelosen Reifenwechsel durchzuführen. Ausgestattet mit dem zentralen Aufspann-System eignet sich die MS 670 für Felgendurchmesser von 13" bis 30" und Raddurchmessern bis zu 1.200 mm ohne zusätzliche Distanzringe dank der neuen Assistenz-Säule Tecnoroller NG 2 mit zwei Horizontalarmen.

Die G-Frame Struktur der MS 670 sorgt für erhöhte Stabilität und ein funktionelles Design. Der mit einer Hand einfach zu bedienende Ergo Control Reifenabdrücker sowie der Side Lift NG ermöglicht stets das Arbeiten in einer ergonomischen und sicheren Position. Eine spezielle Elektronik sorgt automatisch für ein höheres Drehmoment und einen sanften Anlauf. Zusätzlich ermöglicht die hebellose Montage TLL eine perfekte Mitnahme des Felgenprofils was zu einem einfacheren und schnelleren Demontage-Prozess führt.

G-Frame

G-Frame für beständiges, sicheres und funktionelles Design

Der Montagekopf befindet sich stets in sicherem Abstand zur Felge.

- G-Frame Design
- Verteilung der Kräfte die auf das Gerät einwirken
- Sorgt für bestmögliche Stabilität
- Montagesäule mit breitem Durchmesser (140 x 140 mm) und pneumatischer Verriegelung



Zentralspannung

Zentrales Aufspann-System:

- Schont Reifen und Felgen
- Einfacheres und schnelleres Aufspannen mit weniger Aufwand
- Smart Arm Spannsystem



Ergo Control (Patent angemeldet)

Revolutionärer Reifenabdrücker

Der Reifenabdrücker Ergo Control ermöglicht das Reifenabdrücken in einer ergonomischen Arbeitsposition. Er ist zudem zeitsparend und schützt das Bedienpersonal.

Ergonomische Arbeitsposition:

Das Bedienpersonal steht direkt vor dem Reifen.

Erhöhte Sicherheit:

Die Steuerung über den Abdrückhebel schont den Arm.

Schützt Felgen, Reifen und RDKS: Die einfache Hebelsteuerung ermöglicht eine präzise Steuerung.

Intuitiv und einfach:

Der Reifenabdrücker kann mit einer Hand bedient werden.



Assistenz-Säule

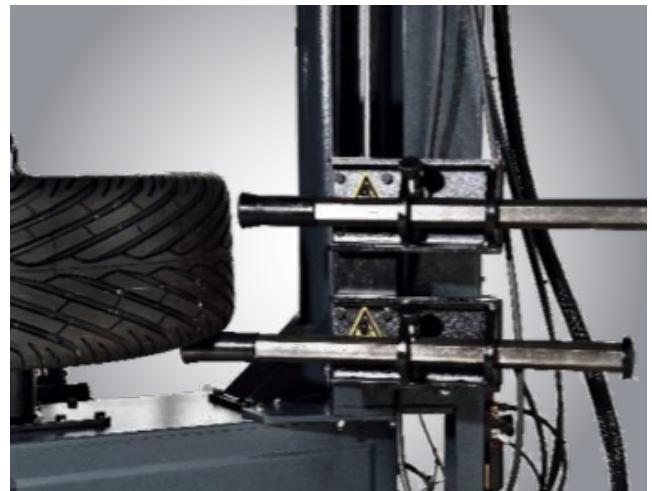
Unabhängige Bewegung der Werkzeuge

- Präzise Steuerung
- Drücken oder anheben je nach Bedarf

Bedienelemente einfach und ergonomisch erreichbar

Doppelter Horizontalarm:

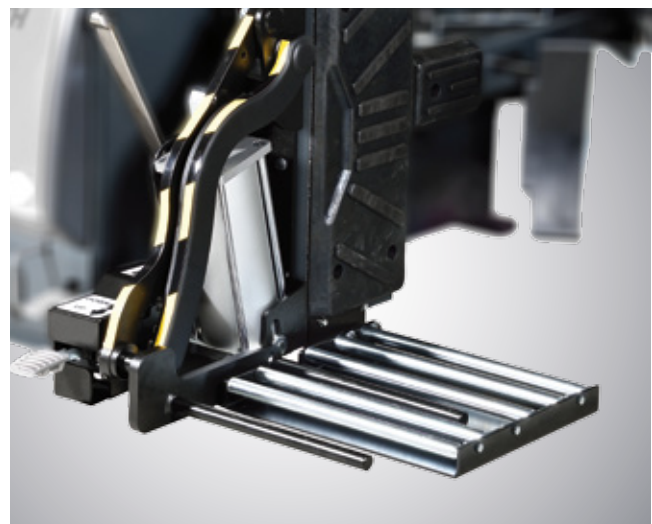
- Ermöglicht das Arbeiten mit allen Reifengrößen
- Schnellere Positionierung, keine Distanzringe benötigt
- Drücken und Anheben des Reifenwulstes



Side Lift NG

Side Lift NG – Schnell und einfach zu bedienen

Alle aktuellen Reifenmontiergeräte können mit dem Side Lift NG ausgestattet werden. Der Lift ermöglicht es dem Bediener stets in einer ergonomischen Position zu arbeiten. Der Side Lift NG ist auf der rechten Seite der Reifenmontiermaschine angebracht direkt neben dem Reifenabdrücker, was zu einer erhöhten Produktivität führt. Dank des integrierten Rollenbetts wird der Vorgang des Reifenabdrückens noch schneller und einfacher.



Hebelloser Montagekopf („TLL“)

Der Montagekopf für die hebellose Montage ermöglicht eine perfekte Mitnahme des Felgenprofils und bietet ein schonenden Vorgang am Reifenwulst (WDK Freigabe).



Technische Daten

Modelle	Aufbewahrungs-Kit	Reifenfüllsystem (IT)	WDK
MS 670 IT OEM	•	•	•
MS 670 OEM	•		•

MS 670 – Technische Daten

Spannungsversorgung	1 Ph – 230 V 50 Hz
Felgendurchmesser	13" – 30"
Felgenbreite	bis zu 15"
Max. Raddurchmesser	1.200 mm
Luftdruck	8 – 10 bar
Anzahl Drehgeschwindigkeiten	2
Drehgeschwindigkeit	7 – 15 U/min
Öffnungswinkel Reifenabdrücker	75 – 401 mm / Ergo Control
Kraft Reifenabdrücker	11.000 N

Lieferumfang:

- 1x MS 670
- 1x Assistenz-Säule mit zweifachem Horizontalarm
- Ergo Control
- Side Lift NG
- Reifenfüllsystem (MS 670 IT)
- 1x TLL Schutz-Kit
- 1x Hinterer Kunststoffschutz für TLL
- 1x Kunststoffschutz für Reifenabdrücker
- 1x Wulstniederhalteplatte
- 2 x Schutz Zentralspannung
- 2 x Konus-Schutz Zentralspannung
- 2 x Bolzen-Schutz Zentralspannung
- 1 x Konus Ø 70 mm
- 2 x Speicherring für Horizontalarm
- 1x Schmiermittelpinsel

Zubehör

1 695 107 440



LKW-Konus Ø 75 – 145 mm

1 695 107 442



LKW-Konus Ø 190 – 223 mm + Distanzring

1 695 108 136



LKW-Konus Ø 110 – 190 mm + Distanzring

1 695 107 441



Konus Ø 75 – 120 mm für Stahlfelgen

1 695 000 289



Konus Ø 70 mm

1 695 108 138



Konus Lamborghini

1 695 108 139



Konus Porsche

1 695 108 140



Konus BMW

1 695 102 584



Aufbewahrungs-Kit

1 695 101 372



IT Lufttank Kit

1 695 107 439



Kit mit Schwenkbolzenflansch für geschlossene Felgen

1 695 103 302



Wulstniederhalter

1 695 107 444



Schutz Zentralaufspannung

Beissbarth GmbH
Ein Unternehmen der Bosch-Gruppe
Hanauer Straße 101
80993 München
Deutschland

Tel. +49-89-149 01-0
Fax +49-89-149 01-240

www.beissbarth.com
sales@beissbarth.com

 **BEISSBARTH**
MESSBAR BESSER